



# Micro-percussion Marking Machines



## XF510p

XF510Cp

XF510Sp

XF510Dp

### Pneumatic

X-tra Fast, X-tra Small

테크니포 공압식 도트형 타각기

[www.taechu.co.kr](http://www.taechu.co.kr)

10 characters within  
1 second!

# 산업용 추적 시스템

## XP510p 마킹 헤드

초소형 마킹기로 뛰어난 스피드와  
결과물 제공.

### 다양한 솔루션 제공

- 컴팩트한 구성
- 3개의 마킹 영역 가능
- 어떤 장소에서도  
인테그레이션이 가능

### 산업용

- 간단한 설치
- 어떤 산업 환경에 적용  
가능한 견고함
- 25년간 축적된 테크니포의  
기술력



### 빠르고 효율적인 작업 가능

- 현재 기계보다 2배 빠른 속도 :  
1초에 10글자 마킹 가능
- 다양한 자재에 빠르고 우수한  
마킹 가능
- 빠르게 진행되는 공장라인에  
적합한 솔루션



### 컴팩트

- 인테그레이션이 필요한 생산  
공장에 적합, 회전식 또는  
고정식 설치 가능
- 저중량 : 중량 2.3kg(5lbs),  
XF510Cp는 자동기계 장치 및  
연결장치에 이용 가능



## UC500 제어장치

편리하고 혁신적인 차세대 전자기술

Product + Highlights

- 영구마킹
- 인테그레이션 설치  
코스트 절감
- 생산성 향상
- 쉬운 사용법
- 필요한 모든 기술  
지원

### 편리함

- 넓고 선명한 스크린
- 아이콘과 팝업으로  
소프트웨어 조종 가능
- 그래픽 미리보기 : 텍스트를  
쉽게 변경 가능.
- 프로그램을 쉽게 이용 : 텍스트  
수정/변경, 직선, 다각형,  
원형, 데이터 매트릭스마킹  
가능.



생산공정의 인테그레이션

### 혁신적인 마킹 솔루션

- 후면&정면 마킹 : 시간절약
- USB 연결가능
- 단독전원 공급 : 지역에  
상관없이 사용 가능



마킹기 사용과정

### 상호성

- 표준 기기 : RS232, USB, Ethernet  
연결과 8 Input/4 Output 카드
- 키보드, 바코드 또는 다른  
소프트웨어 시스템으로 데이터  
마킹.
- 커뮤니케이션 인터페이스 : 마킹  
시작, 사이클 완료, 사이클 정지,  
기계 준비, 마킹 중...

- + 5.7" 스크린으로 미리보기 가능
- + 1000개 이상의 마킹 파일 저장 가능!files!
- + USB이용하여 로고 및 데이터 빠른 다운로드
- + 키보드, 다국어 지원 가능.

# 기술적 사양

## XF510Cp / Sp / Dp Marking Head

	Cp	Sp	Dp
Marking area mm: inches:	50 x 20 1.97x0.79	100 x 80 3.94x3.15	200 x 80 7.87x3.15
Character height mm: inches:	from 0,5 to 49,5 from 0.02 to 1.95	from 0,5 to 99 from 0.02 to 3.90	from 0,5 to 99 from 0.02 to 3.90
Weight Kg (Lbs)	2,350 (5.18)	7,800 (17.20)	9,700 (21.38)

## UC500 Control Unit

- 5.7" backlit screen
- RS232 - USB - Ethernet - on-board 81/40
- External keyboard provided
- T05 integrated marking program (graphic preview)
- Weight: 3.9 Kg (7.8 Lbs)

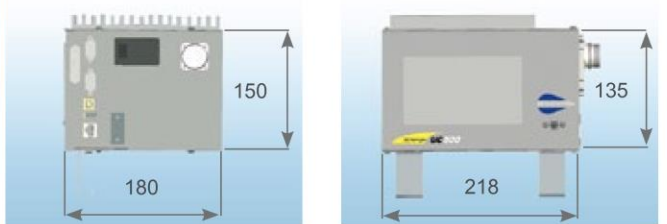
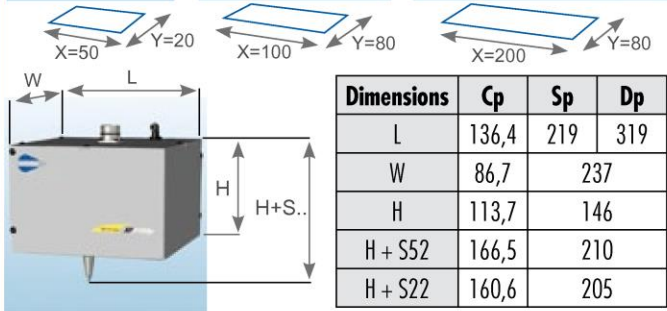
## Environment and power supply

- Power supply: 90 – 230 VAC
- Power: 150 VA
- Air pressure: 6 bars  $\pm$ 0,5 (87psi) (non-lubricated dry air)
- Operating temperatures: +5  $\hat{u}$  +45°C

## Safety and protection

In accordance with the following directives :

- "Machines" 98 / 37 / CE
- "Electromagnetic Compatibility" 2004 / 108 / CE
- "Electric Devices" 2006 / 95 / CE
- "DEEE" 2002 / 96 / CE



Dimensions in mm

TIF, 2D, 3D drawings, integration guides ...available on request



마킹 파일



그래픽 미리보기

## 옵션과 액세서리



90° elbow connector



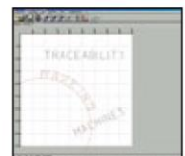
Protective shutters



Height setting system  
( $\pm$  22mm)



Stylus range



Windows® T500W  
Marking Software



Head-UC500 cable  
(3m, 6m, 10m, 15m)  
standard and robotic



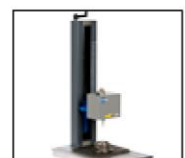
Protective boot



Circular marking device:  
DMC15, DMC25



UC500 Rack option  
(5U 19")



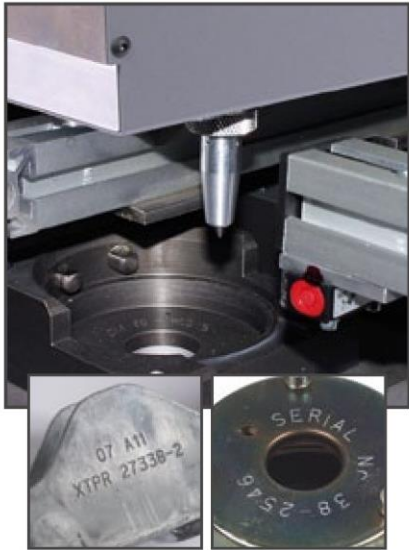
Column frame

# 적용

XF510p기기는 모양이나 자재종류에 상관없이 자유롭게 사용할 수 있습니다.

**X**-tra Fast

고속 생산공정에 적합한 탁월한 스피드



영구적 마킹 : 시리얼 넘버 및 데이터 등.



다양한 파트에 추적시스템 : DataMatrix™ codes, QR Codes



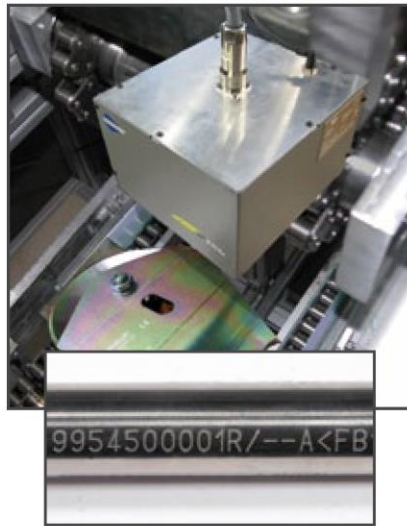
제품 식별기능 : 레퍼런스 또는 로고

**X**-tra Small

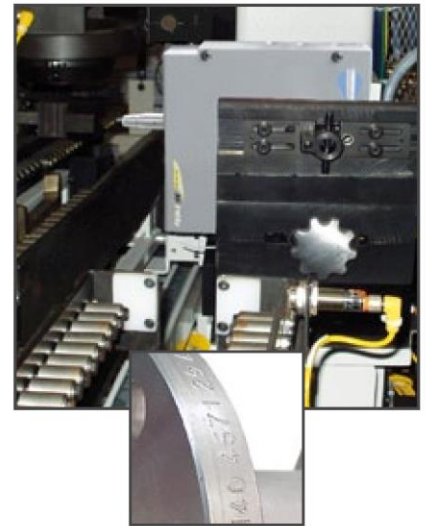
이상적인 인테그레이션 설치



머시닝 센터의 끝단에서 마킹 (메카닉 부품, 열쇠, 알루미늄 케이스...)



조립 공정에서 부품 결합



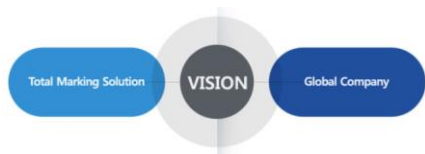
생산공정의 인테그레이션 (자동차, 금속류, 기계류..)



A MARK WHICH DEFIES TIME

주식회사 대주  
그라보테크 한국총판  
경기도 화성시 정남면 덕절창말길 1  
Tel : 031-372-9600 / Fax : 031-372-9602  
[www.taechu.co.kr](http://www.taechu.co.kr)

**주식회사 대 주**



이곳에 포함되어있는 어떠한 정보나, 사진들은 저작권이 없으며 사전 공고 없이 수정될 수 있습니다. Windows®은 Microsoft사의 상표로 등록 되어 있습니다.